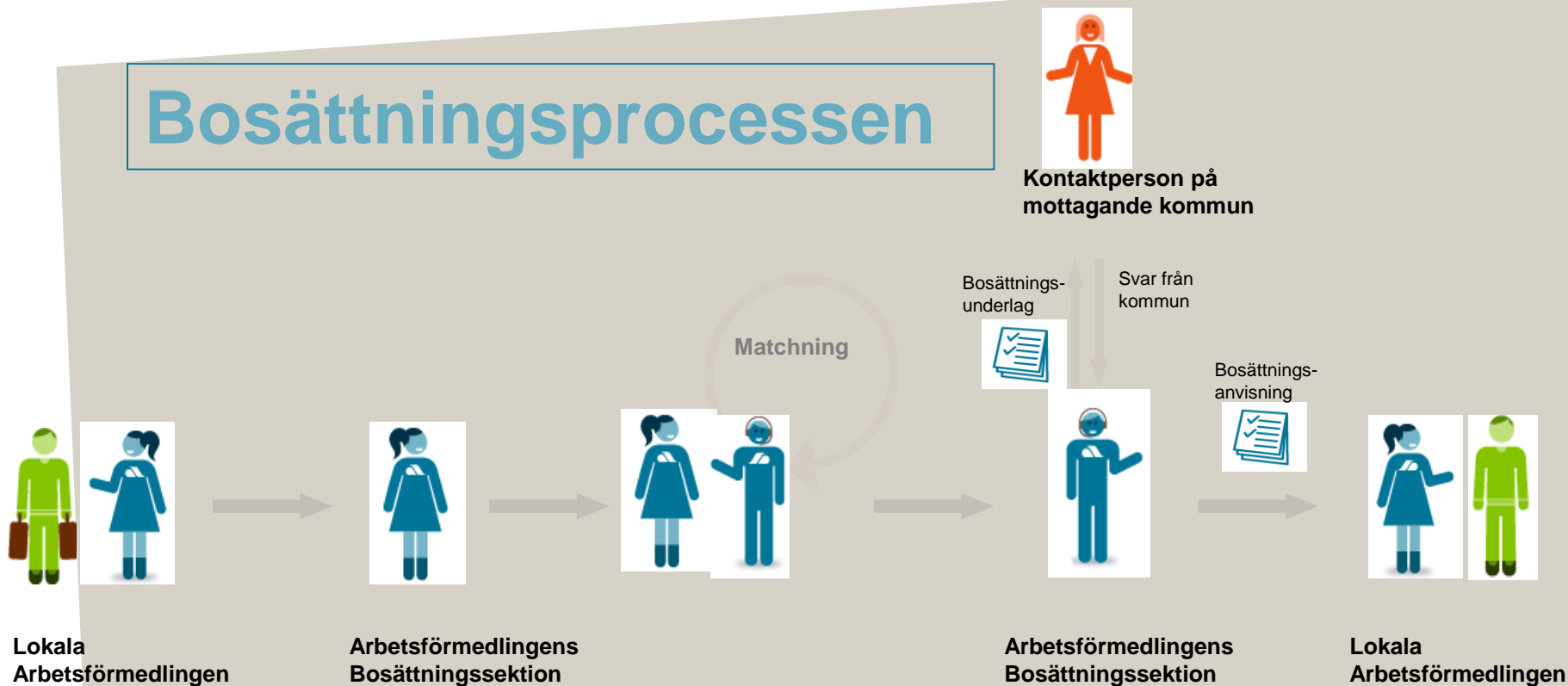


Nyanländas bosättning inom Etableringsreformen

Arbetsförmedlingens bosättningsuppdrag

- Arbetsförmedlingen ska agera aktivt i bosättning av personer som beviljats uppehållstillstånd och som har behov av hjälp med bosättning.
- Matcha individens kompetens utifrån arbetsmarknadens behov av arbetskraft, så att rätt person kommer till rätt kommun
- Verka för snabb bosättning

Bosättningsprocessen



Kartlägger, upprättar och överför underlag för bosättning

Tar emot underlag, matchar och tilldelar ärendet till ansvarig handläggare på Bosättningssektionen

Presenterar ärende till kommun, upprättar underlag för anvisning

Anvisar nyanländ plats för bosättning

Matchning mot region - Kriterier

- Yrke (på 2 års sikt)
- Tillgång på relevanta utbildningsmöjligheter
- Särskilda behov inom familjen
- Relationen mellan länstal och kommunöverenskommelser jämfört med antal mottagna i län och kommuner
- Tillgång till bostäder

Matchningsverktyget

◀ Radera ▶ ↶ ↷ 🔒 🔓 📊 ★ ★ Välj bokmärke Välj rapport ▼ Mer

Info **Bosättningmatchning** Hjälp

Aktuella val

Fält region län

Värden

- Uppsala Västmanland
- Uppsala län

Region ▼ Uppsala Västmanland

MO ▼ N Mälardalen

Län ▼ Uppsala län

Kommun ▼

Yrkesområde ▼

Yrke ▼

Yrkesbenämning ▼

Applikationen uppdaterad: 2014-01-27

📊 Yrkesprognos per region
📊 Yrkesprognos per kommun
📊 Arbetslöshet per region
📊 Total arbetslöshet
📊 Kommunregistret

Prognoser per region enligt Yrkeskompassen

Region	Yrke	Yrkesbenämning	Arbetsmarknadsläge (1)	Antal sysselsatta
Uppsala Västmanland	Civilingenjörer m.fl., elkraft		5,00	776
Uppsala Västmanland	Systemerare och programerare	IT-arkitekt/Lösningsarkitekt	5,00	4872
Uppsala Västmanland	Tågmästare m.fl.	Tågvård/Tågvårdinna	5,00	170
Uppsala Västmanland	Systemerare och programerare	Systemutvecklare/Programmerare	4,99	4872
Uppsala Västmanland	Kockar och kokerskor		4,88	2191
Uppsala Västmanland	Demonstratörer, uthyrare m.fl.	Telefonförsäljare	4,67	668
Uppsala Västmanland	Bagare och konditorer	Bagare/Konditor	4,64	382
Uppsala Västmanland	Systemerare och programerare	Systemtestare	4,60	4872
Uppsala Västmanland	Slaktare, styckare m.fl.	Styckare	4,38	58
Uppsala Västmanland	Motorfordonsmekaniker, -reparatörer m. fl.	Lastbilmekaniker	4,33	1876
Uppsala Västmanland	Läkare		4,26	2528
Uppsala Västmanland	Röntgensjuksköterskor		4,25	212
Uppsala Västmanland	Gymnasielärare i yrkesämnen		4,19	692
Uppsala Västmanland	Speciallärare m.fl.		4,16	522
Uppsala Västmanland	Distributionselektriker		4,12	94
Uppsala Västmanland	Sjuksköterskor, psykiatrisk vård		4,05	239
Uppsala Västmanland	Tele- och elektronikreparatörer m.fl.	Styr- och reglertekniker	4,04	708
Uppsala Västmanland	Förskollärare och fritidspedagoger	Lärare i förskola/Förskollärare	4,03	4964
Uppsala Västmanland	Motorfordonsmekaniker, -reparatörer m. fl.	Fordonstekniker/Bilmekaniker/Personbilm	4,03	1876
Uppsala Västmanland	Civilingenjörer m.fl., maskin		4,02	1022
Uppsala Västmanland	Akutsjuksköterskor m.fl.		4,01	680
Uppsala Västmanland	Barnmorskor		4,00	358
Uppsala Västmanland	Elingenjörer och eltekniker		4,00	1240
Uppsala Västmanland	Företagssäljare		4,00	4855
Uppsala Västmanland	Maskiningenjörer och maskintekniker		4,00	1845
Uppsala Västmanland	Processoperatörer vid stål- och metallverk		4,00	

[Länk till sök utbildningar](#)

[Länk till yrkeskompassen](#)

[Länk till månadsstatistiken](#)

Urval inför presentation

Prioriteringsprinciper vid urval

1. Akut ABO
2. Äldsta ärende (ABO i första hand)
3. Matchat ärende/SB

Goda exempel från fältet

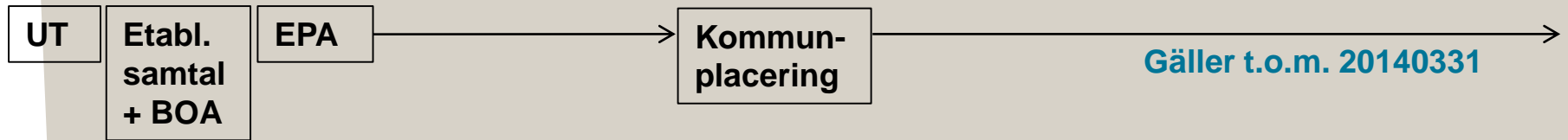
- Teckna överenskommelse med bostadsbolag
- Samarbeta med privata hyresvärdar
- Paketlösningar
- Skriva följbrev till varje anvisning
- Förhandsbeslut – hjälpa sökande med särskilda behov
- Tomhyror

Förordningsförändringar 2014

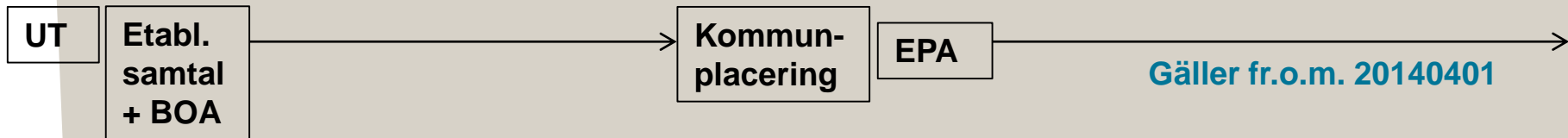
- 1 februari 2014 - En nyanländ som bor i eget boende får enbart anvisas bosättning i en annan kommun än den som han eller hon bor i.
- 1 april 2014 – Etableringsplanen startas efter kommunmottagning skett.

0 2 4 6 8 10 12 mån →

Gamla regler



Nya regler



Anvisade personer från januari till december 2013

Län	Anvisade personer AF/MiV 2013	Länstal – anvisningsbara platser 2013
Jämtland	672	689
Västra Götaland	594	807
Gävleborg	350	574
Västerbotten	347	582
Västernorrland	324	633
Kalmar	322	587
Värmland	307	589
Östergötland	225	436
Skåne	216	542
Stockholm	194	550
Dalarna	192	389
Norrbottn	183	612
Halland	182	526
Jönköping	150	427
Örebro	115	419
Kronoberg	102	346
Västmanland	101	377
Uppsala	90	434
Blekinge	69	494
Södermanland	67	302
Gotland	9	85

Starten på 2014 vs. Starten på 2013

Län	Länstal – anvisningsbara platser 2014	Anvisade personer 2013 (januari-mars)	Hittills anvisade personer 2014 (januari-mars)
Västra Götaland	1016	109	196
Gävleborg	671	91	187
Västerbotten	682	93	175
Kalmar	659	77	172
Värmland	673	96	133
Västernorrland	627	83	117
Norrbottn	585	79	114
Jämtland	743	147	84
Halland	737	21	82
Jönköping	718	14	77
Östergötland	729	44	72
Stockholm	680	44	66
Örebro	613	13	61
Uppsala	782	13	57
Kronoberg	617	21	53
Dalarna	714	63	53
Västmanland	722	33	42
Skåne	677	46	42
Södermanland	653	16	24
Blekinge	668	22	21
Gotland	135	5	6

Ärenden på sektionen

- Totalt antal öppna ärenden på sektionen: 6769
- Totalt antal personer på sektionen: 11104
- Antal ensamstående: 5156

Ledtider – genomsnitt antal dagar

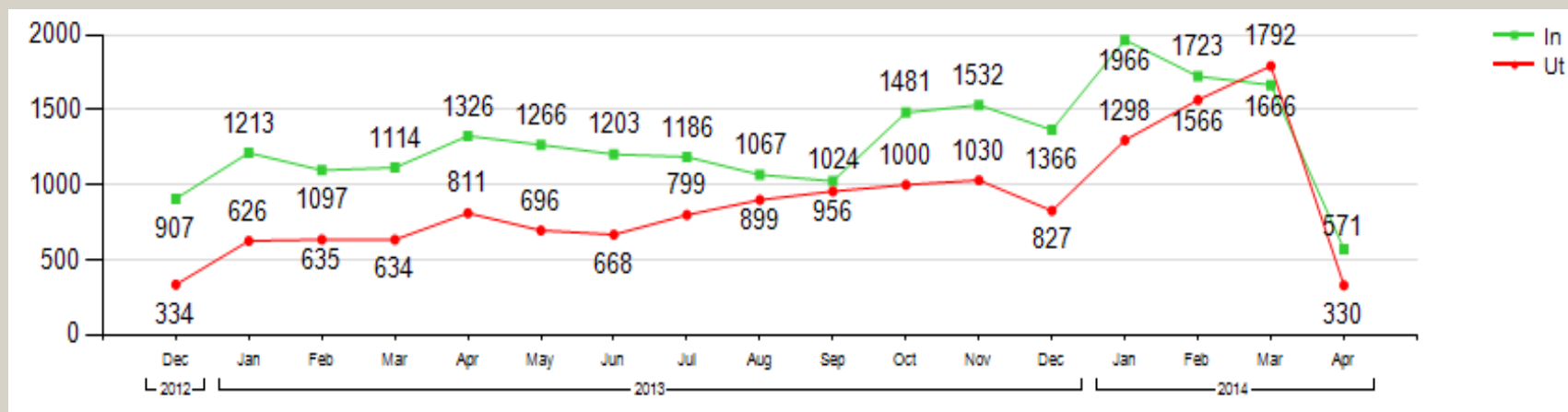
2014 - februari

KLASSIFICERING	Ink BOA - bosättning
ABO	122
EBO	140

2013 - februari

KLASSIFICERING	Ink BOA - bosättning
ABO	115
EBO	114

In/utflöde (personer per månad)





Bostad

Boende

Kultur

Fritid

Sveriges kommuner

Ystad

Ystad är kommunen som förutom möjlighet till natursköna upplevelser, levande historia och livskvalitet även erbjuder ett rikt näringsliv, utvecklade kommunikationer och stark tillväxt i en dynamisk region.

Presentation | Aktiviteter | Lediga jobb

Ystad är staden som präglas av en medeltida stadskärna, som erbjuder museer, historiska byggnader och en filmproduktion på frammarsch.

Här finns också en miljö med milslånga sandstränder, vackra naturområden och charmerande fiskelägen samt en sällsynt kvalitet i form av livsrum, utveckling och framtidstro.

Till det kan läggas kommunikationer med direktåg till Malmö/Kastrup/Köpenhamn, och en hamn som spelar rollen som internationellt kommunikationsnav.



Ystad



Kommunfakta

Folkmängd

28 072

Storlek till ytan

355 km²

Avstånd till större orter

Malmö 55 km

Lund 60 km

Köpenhamn 75 km

Berlin 360 km

Stockholm 650 km

[Kommunens webbplats](#)

Boende

Hyra bostad i Ystads kommun

Den största förvaltaren och förmedlaren av hyreslägenheter i Ystad är det kommunala bostadsbolaget Ystadostäder. Ystadostäder förvaltar och hyr ut ca 1300 lägenheter i Ystad. Vill du ställa dig i deras bostadskö eller hitta mer information om deras fastighetsbestånd och aktuella projekt hittar du detta på [Ystadostädernas webbplats](#) eller på deras kontor på Stortorget 2, Ystad.

I Ystads kommun finns det också ett antal privat hyresvärdar som hyr ut lägenheter i Ystad och i en del av de mindre tätorterna i kommunen. För att underlätta för dig att hitta din hyreslägenhet har vi här sammanställt en [lista på hyresvärdar i Ystads kommun](#).

Här kan du se [Filmen om Ystad](#) (engelsk version).

Vilka språkgrupper finns på orten

Modersmålsundervisning ges i albaniska, arabiska, bosniska, danska, engelska, finska, kroatiska, polska, ryska, serbiska, somaliska, sorani, spanska, thai och tyska.

Religiösa och kulturella föreningar

I Ystad finns [Svenska Kirkan – Ystads församling](#), [St. Nikolai – Katolska församlingen i Ystad](#), [Smyrnaförsamlingen i Ystad](#), Församlingen av Jehovas Vittnen och [Frälsningsarmén](#).

När det gäller föreningar finns det nästan 300 stycken i Ystad. Du kan hitta kontaktinformation till dessa i detta [Föreningsregister](#).

Vad finns i närområdet

I Ystads centrum hittar du många affärer, och stormarknader ligger i stadens utkanter. Det finns även ett fint [bibliotek](#) i staden.



Kontakta oss gärna med frågor

Alina Treijner

Tfn: 010-488 01 03

Mail: alina.treijner@arbetsformedlingen.se

Sanja Kasunic

Tfn: 010-487 29 15

Mail: sanja.kasunic@arbetsformedlingen.se

Bosättningssektionens Servicetelefon:

010-488 38 00

Funktionsbrevlåda:

ledigabostader@arbetsformedlingen.se